

**HAIMER®**  
Qualität gewinnt.

# BASIC LINE

Reduziert auf das Wesentliche.  
Reduced to the essentials.



[www.haimer.com](http://www.haimer.com)



**Basic Line**

**Seite/Page**

Basic SK40 Schrumpffutter/Basic SK40 Shrink Fit Chuck 3

Basic SK40 Spannzangenfutter/Basic SK40 Collet Chuck 4

Basic SK40 Messerkopfaufnahme/Basic SK40 Face Mill Arbor 5

Basic SK50 Schrumpffutter/Basic SK50 Shrink Fit Chuck 6

Basic BT30 Schrumpffutter/Basic BT30 Shrink Fit Chuck 7

Basic BT30 Spannzangenfutter/Basic BT30 Collet Chuck 8

Basic BT40 Schrumpffutter/Basic BT40 Shrink Fit Chuck 9

Basic BT40 Spannzangenfutter/Basic BT40 Collet Chuck 10

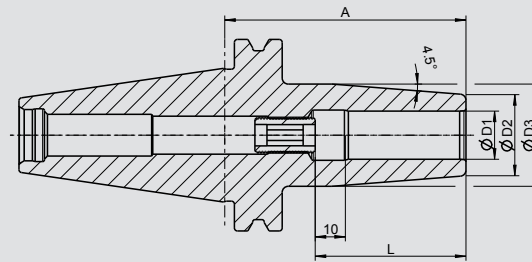
Basic BT40 Messekopfaufnahmen/Basic BT40 Face Mill Arbor 11

Basic BT50 Schrumpffutter/Basic BT50 Shrink Fit Chuck 12

Basic PSC 63 Schrumpffutter/Basic PSC 63 Shrink Fit Chuck 13

ER Spannzangen/ER Collets 14

QUALITÄTSPASS	
<input checked="" type="checkbox"/>	Aufnahmekörper feingewuchtet Chuck body fine balanced G2.5 25.000 1/min oder/or U < 1 gmm
<input checked="" type="checkbox"/>	Alle Funktionflächen feingearbeitet All functional surfaces fine machined
<input checked="" type="checkbox"/>	Kegeltoleranz AT3 Taper tolerance AT3
<input checked="" type="checkbox"/>	Kühlmitteleinlass Form AD Coolant supply form AD



### Verwendung:

Aufnahme für Induktiv-, Kontakt- und Heißluftschumpfgeräte geeignet.

Mit Steilkegel **SK40 Form AD** DIN 69871.

Form AD bedeutet: zentrale Kühlmittelzufuhr durch einen Anzugsbolzen.

- Hitzebeständiger Warmarbeitsstahl
- Für HSS- und HM-Werkzeuge
- Schafttoleranz h6
- Lieferumfang: mit Längeneinstellschraube
- Ohne Gewindebohrungen zum Auswuchten mit Schrauben
- Anbringen von Cool-Jet, Cool Flash oder Safe-Lock nicht möglich

### Use:

Suitable for all shrinking units.

With taper **SK40 form AD** DIN 69871.

Form AD means: central coolant supply through retention knob.

- Heat resistant hot-working steel
- For HSS and solid carbide tools
- Shank tolerance h6
- Included in delivery: Shrink fit chuck with backup screw
- Without threaded holes in order to balance with balancing screws
- Cool-Jet, Cool Flash or Safe-Lock not possible

### Standard-Ausführung, ähnlich DIN 69882-8/Standard version, similar to DIN 69882-8

Spann/Clamping	Ø D1 [mm]	06	08	10	12	14	16	18	20	25
Ø D2 [mm]		21	21	24	24	27	27	33	33	44
Ø D3 [mm]		27	27	32	32	34	34	42	42	53
L [mm]		36	36	42	47	47	50	50	52	58
Maß/Length A [mm]	kurz/short	80	80	80	80	80	80	80	80	100
Bestell-Nr./Order No.	40.440...	.06.00	.08.00	.10.00	.12.00	.14.00	.16.00	.18.00	.20.00	.25.00
Maß/Length A [mm]	ZG 120	120	120	120	120	-	120	-	120	-
Bestell-Nr./Order No.	40.447...	.06.00	.08.00	.10.00	.12.00	-	.16.00	-	.20.00	-

### Zubehör/Accessories

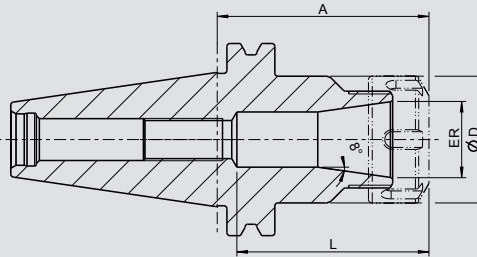
Anzugsbolzen/Pull studs



Siehe Zubehör Katalog/See Accessories Catalog

Längeneinstellschrauben/Back-up screws





**CERTIFICATE OF QUALITY**

- Aufnahmekörper feingewuchtet
- Chuck body fine balanced  
G2.5 25.000 1/min
- Alle Funktionsflächen feinbearbeitet
- All functional surfaces fine machined
- Kegeltoleranz AT3
- Taper tolerance AT3
- Kühlmittelzufuhr Form AD
- Coolant supply form AD

**Verwendung:**

Zum Spannen von Werkzeugen mit Zylinderschaft in Spannzangen nach ISO 15488 (früher: DIN 6499).

Mit Steilkegel **SK40 Form AD** DIN 69871.

Form AD bedeutet: zentrale Kühlmittelzufuhr durch einen Anzugsbolzen.

– Lieferumfang: komplett mit Spannmutter

**Use:**

For clamping tools with cylindrical shank in collets according to ISO 15488 (formerly DIN 6499).

With taper **SK40 form AD** DIN 69871.

Form AD means: central coolant supply through retention knob.

– Included in delivery: locknut

ER	16	25	32
Ø D [mm]	28	42	50
Spannbereich/Clamping range [mm]	0,5–10,0	1,0–16,0	1,5–20,0
L [mm]	1)	63,5	65,5
Maß/Length A [mm]	kurz/short	70	70
Bestell-Nr./Order No.	40.320... 16.00	25.00	32.00

**Zubehör/Accessories**

**Spannzangen/Collets**



Siehe Zubehör Katalog/See Accessories Catalog

**Spannmutter (vorgewuchtet)/Locknut (pre-balanced)**

Größe/Size

Bestell-Nr./Order No. 83.912...



ER 16

.16

ER 25

.25

ER 32

.32

**Spannmutter HS (feingewuchtet)/Locknut HS (fine-balanced)**

Größe/Size

Bestell-Nr./Order No. 83.912...



ER 16

.16.HS

ER 25

.25.HS

ER 32

.32.HS

**Gabelschlüssel/Fork wrench**

Größe/Size

Bestell-Nr./Order No. 84.200...



ER 16

.16

—

—

**Spannschlüssel/Clamping wrench**

Größe/Size

Bestell-Nr./Order No. 84.200...



—

ER 25

.25

ER 32

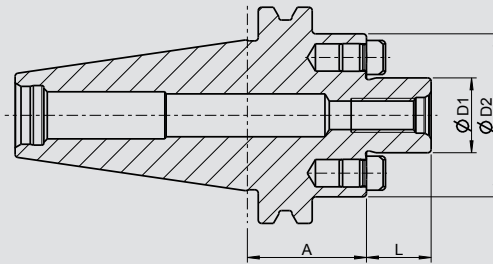
.32

**Anzugsbolzen/Pull studs**



Siehe Zubehör Katalog/See Accessories Catalog

QUALITÄTSPASS	
<input checked="" type="checkbox"/>	Aufnahmekörper feingewuchtet
<input checked="" type="checkbox"/>	Chuck body fine balanced
	G6.3 8.000 1/min
<input checked="" type="checkbox"/>	Alle Funktionsflächen feinbearbeitet
<input checked="" type="checkbox"/>	All functional surfaces fine machined
<input checked="" type="checkbox"/>	Kegeltoleranz AT3
<input checked="" type="checkbox"/>	Taper tolerance AT3
<input checked="" type="checkbox"/>	Kühlmittelzufuhr Form AD
<input checked="" type="checkbox"/>	Coolant supply form AD



**Verwendung:**

Zur Aufnahme von Messerköpfen und Fräsern mit Quernut DIN 1880.

Nach DIN 6357 mit Steilkegel **SK40 Form AD** DIN 69871.

Form AD bedeutet: zentrale Kühlmittelzufuhr durch einen Anzugsbolzen.

- Lieferumfang: komplett mit Fräseranzugsschraube
- Anbringen von stirnseitigen Kühlkanalbohrungen nicht möglich

**Use:**

For holding face mill cutters and cutters with radial driving slot DIN 1880.

According to DIN 6357 with taper **SK40 form AD** DIN 69871.

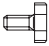
Form AD means: central coolant supply through retention knob.

- Included in delivery: tightening bolt
- Mounting of coolant bores on front side not possible

Spann/Clamping	Ø D1 [mm]	16	22	27
	Ø D2 [mm]	36	48	48
	L [mm]	17	19	21
Maß/Length A [mm]	kurz/short	35	35	35
Bestell-Nr./Order No.	40.350...	.16.00	.22.00	.27.00

**Zubehör/Accessories**

**Fräseranzugsschraube/Tightening bolt**

Größe/Size D1		16	22	27
Bestell-Nr./Order No. 85.300...		.16	.22	.27

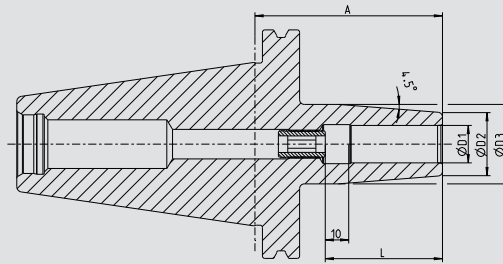
**Schlüssel/Wrench**

Größe/Size D1		16	22	27
Bestell-Nr./Order No. 84.400...		.16	.22	.27

**Anzugsbolzen/Pull studs**



Siehe Zubehör Katalog/See Accessories Catalog



**CERTIFICATE OF QUALITY**

- Aufnahmekörper feingewuchtet
- Chuck body fine balanced  
G2.5 25.000 1/min
- Alle Funktionsflächen feinbearbeitet
- All functional surfaces fine machined
- Kegeltoleranz AT3
- Taper tolerance AT3
- Kühlmittelzufuhr Form AD
- Coolant supply form AD

**Verwendung:**

Aufnahme für Induktiv-, Kontakt- und Heißluftschumpfgeräte geeignet.

Mit Steilkegel **SK50 Form AD** DIN 69871.

Form AD bedeutet: zentrale Kühlmittelzufuhr durch Adzugsbolzen.

- Hitzebeständiger Warmarbeitsstahl
- Für HSS- und HM-Werkzeuge
- Schafttoleranz h6
- Lieferumfang: mit Längeneinstellschraube
- Ohne Gewindebohrungen zum Auswuchten mit Schrauben
- Anbringen von Cool-Jet, Cool Flash oder Safe-Lock nicht möglich

**Use:**

Suitable for all shrinking units.

With taper **SK50 form AD** DIN 69871.

Form AD means: central coolant supply through retention knob.

- Heat resistant hot-working steel
- For HSS and solid carbide tools
- Shank tolerance h6
- Included in delivery: Shrink fit chuck with back-up screw
- Without threaded holes in order to balance with balancing screws
- Cool-Jet, Cool Flash or Safe-Lock not possible

**Standard-Ausführung, ähnlich DIN 69882-8/Standard version, similar to DIN 69882-8**

<b>Spann/Clamping</b>	<b>Ø D1 [mm]</b>	<b>06</b>	<b>08</b>	<b>10</b>	<b>12</b>	<b>14</b>	<b>16</b>	<b>18</b>	<b>20</b>	<b>25</b>
	<b>Ø D2 [mm]</b>	<b>21</b>	<b>21</b>	<b>24</b>	<b>24</b>	<b>27</b>	<b>27</b>	<b>33</b>	<b>33</b>	<b>44</b>
	<b>Ø D3 [mm]</b>	<b>27</b>	<b>27</b>	<b>32</b>	<b>32</b>	<b>34</b>	<b>34</b>	<b>42</b>	<b>42</b>	<b>53</b>
	<b>L [mm]</b>	<b>36</b>	<b>36</b>	<b>42</b>	<b>47</b>	<b>47</b>	<b>50</b>	<b>50</b>	<b>52</b>	<b>58</b>
Maß/Length A [mm]	kurz/short	80	80	80	80	80	80	80	80	100
<b>Bestell-Nr./Order No.</b>	<b>50.440...</b>	<b>.06.00</b>	<b>.08.00</b>	<b>.10.00</b>	<b>.12.00</b>	<b>.14.00</b>	<b>.16.00</b>	<b>.18.00</b>	<b>.20.00</b>	<b>.25.00</b>

**Zubehör/Accessories**

**Anzugsbolzen/Pull studs**



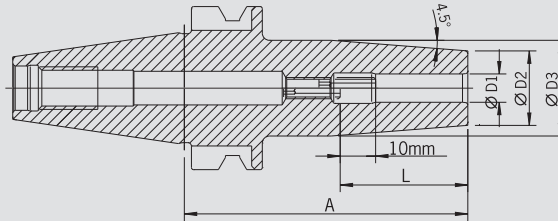
**Siehe Zubehör Katalog/See Accessories Catalog**

**Längeneinstellschrauben/Back-up screws**



### QUALITÄTSPASS

- ☑ Aufnahmekörper feingewuchtet  
☑ Chuck body fine balanced  
G2.5 25.000 1/min  
oder/or U < 1 gmm
- ☑ Alle Funktionflächen feinbearbeitet  
☑ All functional surfaces fine machined
- ☑ Kegeltoleranz AT3  
☑ Taper tolerance AT3
- ☑ Kühlmittelzufuhr Form AD  
☑ Coolant supply form AD



### Verwendung:

Aufnahme für Induktiv-, Kontakt- und Heißluftschumpfgeräte geeignet.

### Use:

Suitable for all inductive, contact and hotair shrink fit units.

### JIS B 6339 BT30 Form AD

- Hitzebeständiger Warmarbeitsstahl
- Für HSS- und HM-Werkzeuge geeignet
- Schafttoleranz h6
- Lieferumfang: mit Längeneinstellschraube
- Ohne Gewindebohrungen zum Auswuchten mit Schrauben
- Anbringen von Cool-Jet, Cool Flash oder Safe-Lock nicht möglich

### JIS B 6339 BT30 form AD

- Heat resistant hot-working steel
- For HSS and solid carbide tools
- Shank tolerance h6
- Included in delivery: with backup screw
- Without threaded holes in order to balance with balancing screws
- Cool-Jet, Cool Flash or Safe-Lock not possible

### Standard-Ausführung, ähnlich DIN 69882-8/Standard version, similar to DIN 69882-8

Spann/Clamping	Ø D1 [mm]	03	04	06	08	10	12	16	20
	Ø D2 [mm]	10	10	21	21	24	24	27	33
	Ø D3 [mm]	—	—	27	27	32	32	34	40,5
	L [mm]	09	12	36	36	42	47	50	52
Maß/Length A [mm]	kurz/short	80 <sup>1)</sup>	80 <sup>1)</sup>	80	80	80	80	80	90
Bestell-Nr./Order No.	30.640...	.03.00	.04.00	.06.00	.08.00	.10.00	.12.00	.16.00	.20.00

### Zubehör/Accessories

Anzugsbolzen/Pull studs

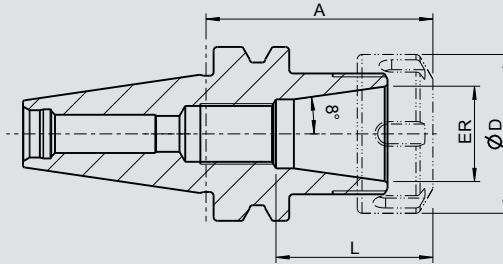


Siehe Zubehör Katalog/See Accessories Catalog

Längeneinstellschrauben/Back-up screws



1) Ohne Längeneinstellschraube/Without back-up screw



CERTIFICATE OF QUALITY	
<input checked="" type="checkbox"/>	Aufnahmekörper feingewuchtet
<input checked="" type="checkbox"/>	Chuck body fine balanced
	G2.5 25.000 1/min
	oder/or U < 1 gmm
<input checked="" type="checkbox"/>	Alle Funktionsflächen feinbearbeitet
<input checked="" type="checkbox"/>	All functional surfaces fine machined
<input checked="" type="checkbox"/>	Kegeltoleranz AT3
<input checked="" type="checkbox"/>	Taper tolerance AT3
<input checked="" type="checkbox"/>	Kühlmittelzufuhr Form AD
<input checked="" type="checkbox"/>	Coolant supply form AD

**Verwendung:**

Zum Spannen von Werkzeugen mit Zylinderschaft in Spannzangen nach ISO 15488 (früher: DIN 6499).

**JIS B 6339 BT30 Form AD**

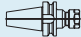
– Lieferumfang: komplett mit Spannmutter

**Use:**

For clamping tools with cylindrical shank in collets according to ISO 15488 (formerly DIN 6499).

**JIS B 6339 BT30 form AD**

– Included in delivery: locknut

ER	16	25
Ø D [mm]	28	42
Spannbereich/Clamping range [mm]	0,5–10,0	1,0–16,0
L [mm]	32,5	41
Maß/Length A [mm]	kurz/short	60
Bestell-Nr./Order No.	30.520...	.16.00
		.25.00

**Zubehör/Accessories**

**Spannzangen/Collets**



Siehe Zubehör Katalog/See Accessories Catalog

**Spannmutter (vorgewuchtet)/Locknut (pre-balanced)**

Größe/Size

Bestell-Nr./Order No. 83.912...



ER 16

.16

ER 25

.25

**Spannmutter HS (feingewuchtet)/Locknut HS (fine-balanced)**

Größe/Size

Bestell-Nr./Order No. 83.912...



ER 16

.16.HS

ER 25

.25.HS

**Gabelschlüssel/Fork wrench**

Größe/Size

Bestell-Nr./Order No. 84.200...



ER 16

.16

—

**Spannschlüssel/Clamping wrench**

Größe/Size

Bestell-Nr./Order No. 84.200...



—

ER 25

.25

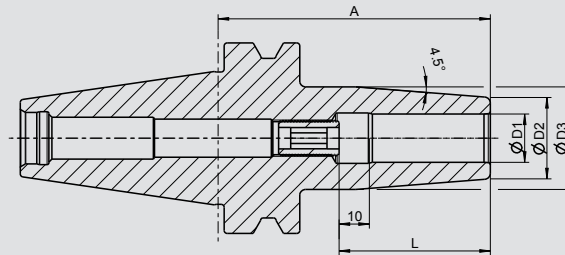
**Anzugsbolzen/Pull studs**



Siehe Zubehör Katalog/See Accessories Catalog



QUALITÄTSPASS	
<input checked="" type="checkbox"/>	Aufnahmekörper feingewuchtet Chuck body fine balanced G2.5 25.000 1/min oder/or U < 1 gmm
<input checked="" type="checkbox"/>	Alle Funktionsflächen feinbearbeitet All functional surfaces fine machined
<input checked="" type="checkbox"/>	Kegeltoleranz AT3 Taper tolerance AT3
<input checked="" type="checkbox"/>	Kühlmittelzufuhr Form AD Coolant supply form AD



### Verwendung:

Aufnahme für Induktiv-, Kontakt- und Heißluftschumpfgeräte geeignet.

### JIS B 6339 BT40 Form AD

Form AD bedeutet: zentrale Kühlmittelzufuhr durch einen Anzugsbolzen.

- Hitzebeständiger Warmarbeitsstahl
- Für HSS- und HM-Werkzeuge geeignet
- Schafttoleranz h6
- Lieferumfang: mit Längeneinstellschraube
- Ohne Gewindebohrungen zum Auswuchten mit Schrauben
- Anbringen von Cool-Jet, Cool Flash oder Safe-Lock nicht möglich

### Use:

Suitable for all shrinking units.

### JIS B 6339 BT40 form AD

Form AD means: central coolant supply through retention knob.

- Heat resistant hot-working steel
- For HSS and solid carbide tools
- Shank tolerance h6
- Included in delivery: Shrink fit chuck with back-up screw
- Without threaded holes in order to balance with balancing screws
- Cool-Jet, Cool Flash or Safe-Lock not possible

### Standard-Ausführung, ähnlich DIN 69882-8/Standard version, similar to DIN 69882-8

Spann/Clamping	Ø D1 [mm]	03	04	06	08	10	12	14	16	18	20	25
	Ø D2 [mm]	10	10	21	21	24	24	27	27	33	33	44
	Ø D3 [mm]	—	—	27	27	32	32	34	34	42	42	53
	L [mm]	9	12	36	36	42	47	47	50	50	52	58
Maß/Length A [mm]	kurz/short	90 <sup>1)</sup>	90 <sup>1)</sup>	90	90	90	90	90	90	90	90	100
Bestell-Nr./Order No.	40.640...	.03.00	04.00	.06.00	.08.00	.10.00	.12.00	.14.00	.16.00	.18.00	.20.00	.25.00

### Zubehör/Accessories

Anzugsbolzen/Pull studs

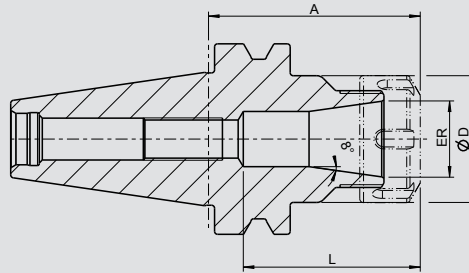


Siehe Zubehör Katalog/See Accessories Catalog

Längeneinstellschrauben/Back-up screws



1) Ohne Längeneinstellschraube/Without back-up screw



**CERTIFICATE OF QUALITY**

- Aufnahmekörper feingewuchtet
- Chuck body fine balanced  
G2.5 25.000 1/min
- Alle Funktionsflächen feinbearbeitet
- All functional surfaces fine machined
- Kegeltoleranz AT3
- Taper tolerance AT3
- Kühlmittelzufuhr Form AD
- Coolant supply form AD

**Verwendung:**

Zum Spannen von Werkzeugen mit Zylinderschaft in Spannzangen nach ISO 15488 (früher: DIN 6499).

Mit Steilkegel **JIS B 6339 BT40 Form AD**.

Form AD bedeutet: zentrale Kühlmittelzufuhr durch einen Anzugsbolzen.

– Lieferumfang: komplett mit Spannmutter

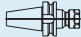
**Use:**

For clamping tools with cylindrical shank in collets according to ISO 15488 (formerly DIN 6499).

With taper **JIS B 6339 BT40 form AD**.

Form AD means: central coolant supply through retention knob.

– Included in delivery: locknut

ER	16	25	32
Ø D [mm]	28	42	50
Spannbereich/Clamping range [mm]	0,5–10,0	1,0–16,0	1,5–20,0
L [mm]	1)	58,5	65,5
Maß/Length A [mm]	kurz/short	70	70
Bestell-Nr./Order No.	40.520...	.16.00	.25.00
			
		.32.00	

**Zubehör/Accessories**

**Spannzangen/Collets**



Siehe Zubehör Katalog/See Accessories Catalog

**Spannmutter (vorgewuchtet)/Locknut (pre-balanced)**

Größe/Size

Bestell-Nr./Order No. 83.912...



ER 16

.16

ER 25

.25

ER 32

.32

**Spannmutter HS (feingewuchtet)/Locknut HS (fine-balanced)**

Größe/Size

Bestell-Nr./Order No. 83.912...



ER 16

.16.HS

ER 25

.25.HS

ER 32

.32.HS

**Gabelschlüssel/Fork wrench**

Größe/Size

Bestell-Nr./Order No. 84.200...



ER 16

.16

—

—

**Spannschlüssel/Clamping wrench**

Größe/Size

Bestell-Nr./Order No. 84.200...



—

ER 25

.25

ER 32

.32

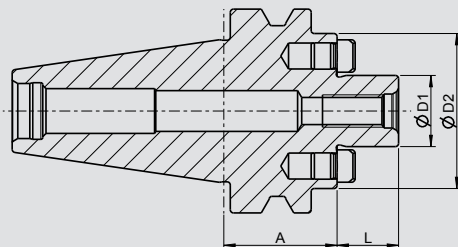
**Anzugsbolzen/Pull studs**



Siehe Zubehör Katalog/See Accessories Catalog

### QUALITÄTSPASS

<input checked="" type="checkbox"/> Aufnahmekörper feingewuchtet
<input checked="" type="checkbox"/> Chuck body fine balanced G6.3 8.000 1/min
<input checked="" type="checkbox"/> Alle Funktionsflächen feinbearbeitet
<input checked="" type="checkbox"/> All functional surfaces fine machined
<input checked="" type="checkbox"/> Kegeltoleranz AT3
<input checked="" type="checkbox"/> Taper tolerance AT3
<input checked="" type="checkbox"/> Kühlmittelzufuhr Form AD
<input checked="" type="checkbox"/> Coolant supply form AD



### Verwendung:

Zur Aufnahme von Messerköpfen und Fräsern mit Quernut DIN 1880.

Ähnlich DIN 6357 mit Steilkegel **JIS B 6339 BT40 Form AD**.

Form AD bedeutet: zentrale Kühlmittelzufuhr durch einen Anzugsbolzen.

- Lieferumfang: komplett mit Fräseranzugsschraube
- Anbringen von stirnseitigen Kühlkanalbohrungen nicht möglich

### Use:

For holding face mill cutters and milling cutters with radial driving slot DIN 1880.

Similar to DIN 6357 with taper **JIS B 6339 BT40 form AD**.

Form AD means: central coolant supply through retention knob.

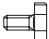
- Included in delivery: with tightening bolt
- Mounting of coolant bores on front side not possible

Spann/Clamping	Ø D1 [mm]	16	22	27
	Ø D2 [mm]	36	48	48
	L [mm]	17	19	21
Maß/Length A [mm]	kurz/short	35	35	35
Bestell-Nr./Order No.	40.550...	.16.00	.22.00	.27.00




### Zubehör/Accessories

#### Fräseranzugsschraube/Tightening bolt

Größe/Size D1		16	22	27
Bestell-Nr./Order No. 85.300...		.16	.22	.27

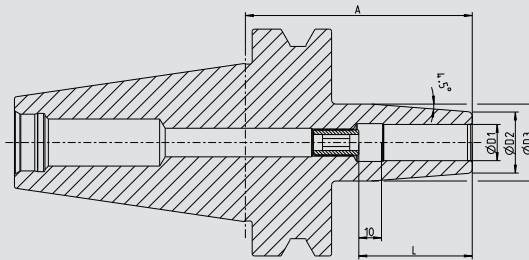
#### Schlüssel/Wrench

Größe/Size D1		16	22	27
Bestell-Nr./Order No. 84.400...		.16	.22	.27

#### Anzugsbolzen/Pull studs



Siehe Zubehör Katalog/See Accessories Catalog



**CERTIFICATE OF QUALITY**

- Aufnahmekörper feingewuchtet
- Chuck body fine balanced
- G2.5 25.000 1/min
- Alle Funktionsflächen feinbearbeitet
- All functional surfaces fine machined
- Kegeltoleranz AT3
- Taper tolerance AT3
- Kühlmittelzufuhr Form AD
- Coolant supply form AD

**Verwendung:**

Aufnahme für Induktiv-, Kontakt- und Heißluftschumpfgeräte geeignet.

**Use:**

Suitable for all shrinking units.

**JIS B 6339 BT50 Form AD**

Form AD bedeutet: zentrale Kühlmittelzufuhr durch einen Anzugsbolzen.

- Hitzebeständiger Warmarbeitsstahl
- Für HSS- und HM-Werkzeuge geeignet
- Schafttoleranz h6
- Lieferumfang: mit Längeneinstellschraube
- Ohne Gewindebohrungen zum Auswuchten mit Schrauben
- Anbringen von Cool-Jet, Cool Flash oder Safe-Lock nicht möglich

**JIS B 6339 BT50 form AD**

Form AD means: central coolant supply through retention knob.

- Heat resistant hot-working steel
- For HSS and solid carbide tools
- Shank tolerance h6
- Included in delivery: Shrink fit chuck with back-up screw
- Without threaded holes in order to balance with balancing screws
- Cool-Jet, Cool Flash or Safe-Lock not possible

<b>Spann/Clamping</b>	<b>Ø D1 [mm]</b>	<b>06</b>	<b>08</b>	<b>10</b>	<b>12</b>	<b>14</b>	<b>16</b>	<b>18</b>	<b>20</b>	<b>25</b>
	<b>Ø D2 [mm]</b>	<b>21</b>	<b>21</b>	<b>24</b>	<b>24</b>	<b>27</b>	<b>27</b>	<b>33</b>	<b>33</b>	<b>44</b>
	<b>Ø D3 [mm]</b>	<b>27</b>	<b>27</b>	<b>32</b>	<b>32</b>	<b>34</b>	<b>34</b>	<b>42</b>	<b>42</b>	<b>53</b>
	<b>L [mm]</b>	<b>36</b>	<b>36</b>	<b>42</b>	<b>47</b>	<b>47</b>	<b>50</b>	<b>50</b>	<b>52</b>	<b>58</b>
Maß/Length A [mm]	kurz/short	100	100	100	100	100	100	100	100	100
<b>Bestell-Nr./Order No.</b>	<b>50.640...</b>	<b>.06.00</b>	<b>.08.00</b>	<b>.10.00</b>	<b>.12.00</b>	<b>.14.00</b>	<b>.16.00</b>	<b>.18.00</b>	<b>.20.00</b>	<b>.25.00</b>

**Zubehör/Accessories**

**Anzugsbolzen/Pull studs**

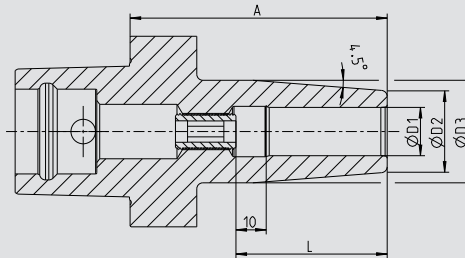


**Längeneinstellschrauben/Back-up screws**



### QUALITÄTSPASS

- ✓ Aufnahmekörper feingewuchtet
- ✓ Chuck body fine balanced
- G2.5 25.000 1/min  
oder/or U < 1 gmm
- ✓ Alle Funktionsflächen feinbearbeitet
- ✓ All functional surfaces fine machined
- ✓ Genauer als DIN
- ✓ More accurate than DIN



### Verwendung:

Schrumpffutter geeignet für alle Typen von Schrumpfgeräten.

- Schnittstelle mit polygonförmigem Kegel und Plananlage
- Exakte Positionierung in Umfangrichtung
- Sehr hohe Rundlaufgenauigkeit, hohes Drehmoment und hohe Steifigkeit
- Innovatives modulares Werkzeugsystem mit höchster Präzision
- Für Bearbeitung auf Dreh- und Fräszentren gleichermaßen geeignet
- Hitzebeständiger Warmarbeitsstahl
- Für HSS (Ø 6–25 mm) und HM-Werkzeuge
- Schafttoleranz h6
- Lieferumfang: mit Längeneinstellschraube
- Ohne Gewindebohrungen zum Auswuchten mit Schrauben
- Anbringen von Cool-Jet, Cool Flash oder Safe-Lock nicht möglich

### Use:

Shrink fit chuck suitable for all shrinking units.

- Interface with a unique tapered polygon and flange location face
- Exact positioning in the spindle
- Highest runout accuracy, torque and rigidity
- Innovative modular tool system with highest precision
- Suitable for both turning and milling centres
- Heat resistant hot-working steel
- For HSS (Ø 6–25 mm) and solid carbide tools
- Shank tolerance h6
- Included in delivery: Shrink fit chuck with back-up screw
- Without threaded holes in order to balance with balancing screws
- Cool-Jet, Cool Flash or Safe-Lock not possible

Spann/Clamping	Ø D1 [mm]	03	04	05	06	08	10	12	14	16	18	20	25
Ø D2 [mm]		10	10	10	21	21	24	24	27	27	33	33	44
Ø D3 [mm]		—	—	—	27	27	32	32	34	34	42	42	53
L [mm]		09	12	15	36	36	42	47	47	50	50	52	58
Maß/Length A [mm]	kurz/short	80 <sup>1)</sup>	80 <sup>1)</sup>	80 <sup>1)</sup>	80	80	80	80	85	85	85	85	90
Bestell-Nr./Order No.	CC6.140...	.03.00	.04.00	.05.00	.06.00	.08.00	.10.00	.12.00	.14.00	.16.00	.18.00	.20.00	.25.00

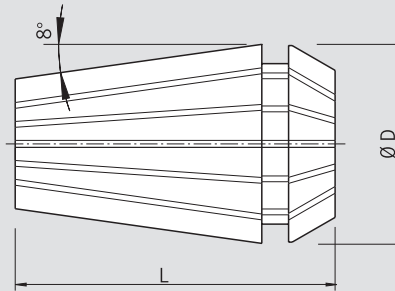
### Zubehör/Accessories

Längeneinstellschrauben/Back-up screws



Siehe Zubehör Katalog/See Accessories Catalog

1) Ohne Längeneinstellschraube/Without back-up screw



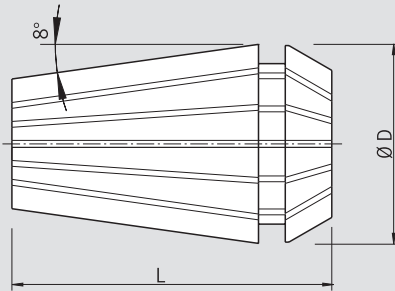
- Polierte Oberfläche garantiert Präzision und Langlebigkeit, insbesondere unter Verwendung von HAIMER ER Spannzangenfutter
- ISO 15488 (früher DIN 6499)
- Überlegene Haltekräfte
- Passend für ER-Spannzangenfutter aller Hersteller
- Rundlaufgenauigkeit 5 µm

- High polished finish for extra accuracy and long life, especially when clamped in HAIMER ER chucks
- ISO 15488 (formerly DIN 6499)
- Superior clamping strength
- Fits all brands of ER holders
- Run-out accuracy 5 µm

ER 16 Spann/ Clamping Ø	[mm]	Ø D	L
Bestell-Nr./Order No. <b>81.160.01</b>	0,50 – 1,00	17	27
<b>81.160.1.5</b>	1,00 – 1,50	17	27
<b>81.160.02</b>	1,50 – 2,00	17	27
<b>81.160.2.5</b>	2,00 – 2,50	17	27
<b>81.160.03</b>	2,50 – 3,00	17	27
<b>81.160.04</b>	3,00 – 4,00	17	27
<b>81.160.05</b>	4,00 – 5,00	17	27
<b>81.160.06</b>	5,00 – 6,00	17	27
<b>81.160.07</b>	6,00 – 7,00	17	27
<b>81.160.08</b>	7,00 – 8,00	17	27
<b>81.160.09</b>	8,00 – 9,00	17	27
<b>81.160.10</b>	9,00 – 10,00	17	27

ER 25 Spann/ Clamping Ø	[mm]	Ø D	L
Bestell-Nr./Order No. <b>81.250.1.5</b>	1,00 – 1,50	26	35
<b>81.250.02</b>	1,50 – 2,00	26	35
<b>81.250.2.5</b>	2,00 – 2,50	26	35
<b>81.250.03</b>	2,50 – 3,00	26	35
<b>81.250.04</b>	3,00 – 4,00	26	35
<b>81.250.05</b>	4,00 – 5,00	26	35
<b>81.250.06</b>	5,00 – 6,00	26	35
<b>81.250.07</b>	6,00 – 7,00	26	35
<b>81.250.08</b>	7,00 – 8,00	26	35
<b>81.250.09</b>	8,00 – 9,00	26	35
<b>81.250.10</b>	9,00 – 10,00	26	35
<b>81.250.11</b>	10,00 – 11,00	26	35
<b>81.250.12</b>	11,00 – 12,00	26	35
<b>81.250.13</b>	12,00 – 13,00	26	35
<b>81.250.14</b>	13,00 – 14,00	26	35
<b>81.250.15</b>	14,00 – 15,00	26	35
<b>81.250.16</b>	15,00 – 16,00	26	35

ER 32 Spann/ Clamping Ø	[mm]	Ø D	L
Bestell-Nr./Order No. <b>81.320.02</b>	1,50 – 2,00	33	40
<b>81.320.2.5</b>	2,00 – 2,50	33	40
<b>81.320.03</b>	2,50 – 3,00	33	40
<b>81.320.04</b>	3,00 – 4,00	33	40
<b>81.320.05</b>	4,00 – 5,00	33	40
<b>81.320.06</b>	5,00 – 6,00	33	40
<b>81.320.07</b>	6,00 – 7,00	33	40
<b>81.320.08</b>	7,00 – 8,00	33	40
<b>81.320.09</b>	8,00 – 9,00	33	40
<b>81.320.10</b>	9,00 – 10,00	33	40
<b>81.320.11</b>	10,00 – 11,00	33	40
<b>81.320.12</b>	11,00 – 12,00	33	40
<b>81.320.13</b>	12,00 – 13,00	33	40
<b>81.320.14</b>	13,00 – 14,00	33	40
<b>81.320.15</b>	14,00 – 15,00	33	40
<b>81.320.16</b>	15,00 – 16,00	33	40
<b>81.320.17</b>	16,00 – 17,00	33	40
<b>81.320.18</b>	17,00 – 18,00	33	40
<b>81.320.19</b>	18,00 – 19,00	33	40
<b>81.320.20</b>	19,00 – 20,00	33	40



- Polierte Oberfläche garantiert Präzision und Langlebigkeit, insbesondere unter Verwendung von HAIMER ER Spannzangenfutter
- ISO 15488 (früher DIN 6499)
- Überlegene Haltekräfte
- Passend für ER-Spannzangenfutter aller Hersteller
- Rundlaufgenauigkeit 5 µm
- Mit Abdichtung für Innenkühlung

- High polished finish for extra accuracy and long life, especially when clamped in HAIMER ER chucks
- ISO 15488 (formerly DIN 6499)
- Superior clamping strength
- Fits all brands of ER holders
- Run-out accuracy 5 µm
- Sealed for internal coolant tools

ER 16 Spann/ Clamping Ø	[mm]	Ø D	L
<b>Bestell-Nr./Order No. 81.165.03</b>	03	16,70	30
<b>81.165.04</b>	04	16,70	30
<b>81.165.05</b>	05	16,70	30
<b>81.165.06</b>	06	16,70	30
<b>81.165.07</b>	07	16,70	30
<b>81.165.08</b>	08	16,70	30
<b>81.165.09</b>	09	16,70	30
<b>81.165.10</b>	10	16,70	30

ER 25 Spann/ Clamping Ø	[mm]	Ø D	L
<b>Bestell-Nr./Order No. 81.255.03</b>	03	25,70	37
<b>81.255.04</b>	04	25,70	37
<b>81.255.05</b>	05	25,70	37
<b>81.255.06</b>	06	25,70	37
<b>81.255.07</b>	07	25,70	37
<b>81.255.08</b>	08	25,70	37
<b>81.255.09</b>	09	25,70	37
<b>81.255.10</b>	10	25,70	37
<b>81.255.11</b>	11	25,70	37
<b>81.255.12</b>	12	25,70	37
<b>81.255.13</b>	13	25,70	37
<b>81.255.14</b>	14	25,70	37
<b>81.255.15</b>	15	25,70	37
<b>81.255.16</b>	16	25,70	37

ER 32 Spann/ Clamping Ø	[mm]	Ø D	L
<b>Bestell-Nr./Order No. 81.325.03</b>	03	32,70	45
<b>81.325.04</b>	04	32,70	45
<b>81.325.05</b>	05	32,70	45
<b>81.325.06</b>	06	32,70	45
<b>81.325.07</b>	07	32,70	45
<b>81.325.08</b>	08	32,70	45
<b>81.325.09</b>	09	32,70	45
<b>81.325.10</b>	10	32,70	45
<b>81.325.11</b>	11	32,70	45
<b>81.325.12</b>	12	32,70	45
<b>81.325.13</b>	13	32,70	45
<b>81.325.14</b>	14	32,70	45
<b>81.325.15</b>	15	32,70	45
<b>81.325.16</b>	16	32,70	45
<b>81.325.17</b>	17	32,70	45
<b>81.325.18</b>	18	32,70	45
<b>81.325.19</b>	19	32,70	45
<b>81.325.20</b>	20	32,70	45

# HAIMER®

Quality Wins.



Haimer GmbH | Weiherstrasse 21 | 86568 Igenhausen

Phone +49-82 57-99 88-0 | Fax +49-82 57-18 50 | E-Mail: [haimer@haimer.de](mailto:haimer@haimer.de) | [www.haimer.com](http://www.haimer.com)